

# Liên hệ

- Trụ sở chính: 101 Nguyễn Bình Khiêm, Phường Đa Kao, Quận 1, TP.HCM
  - Xưởng sản xuất: 185/26 Đường Thạnh Xuân 52, Phường Thạnh Xuân, Quận 12, TP.HCM
  - Showroom: KDC Thành Đô - 381 Đường Tô Ngọc Vân, Phường Thạnh Xuân, Quận 12, TP.HCM
- ☎ 0908 75 33 79   ✉ [info@bluewood.com.vn](mailto:info@bluewood.com.vn)   🌐 [bluewood.com.vn](http://bluewood.com.vn)

# BLUEWOOD

## Furniture Catalogue



# Mục lục

Về chúng tôi	02
Ván gỗ	09
Sơn	29
Dự án	31
Dự án của chúng tôi	39

# VỀ CHÚNG TÔI

BLUEWOOD tự hào là công ty hàng đầu trong lĩnh vực thi công và sản xuất nội thất tại Việt Nam. Chúng tôi chuyên cung cấp các giải pháp nội thất toàn diện, từ thiết kế, sản xuất đến lắp đặt, với mục tiêu mang lại cho khách hàng những không gian sống và làm việc hiện đại, tinh tế và đẳng cấp.

## ĐIỂM MẠNH CỦA BLUEWOOD:

01 Chất lượng vượt trội

02 Dịch vụ chuyên nghiệp

03 Nhân sự giàu kinh nghiệm

04 Giá cả cạnh tranh



# Showroom

**BLUEWOOD**

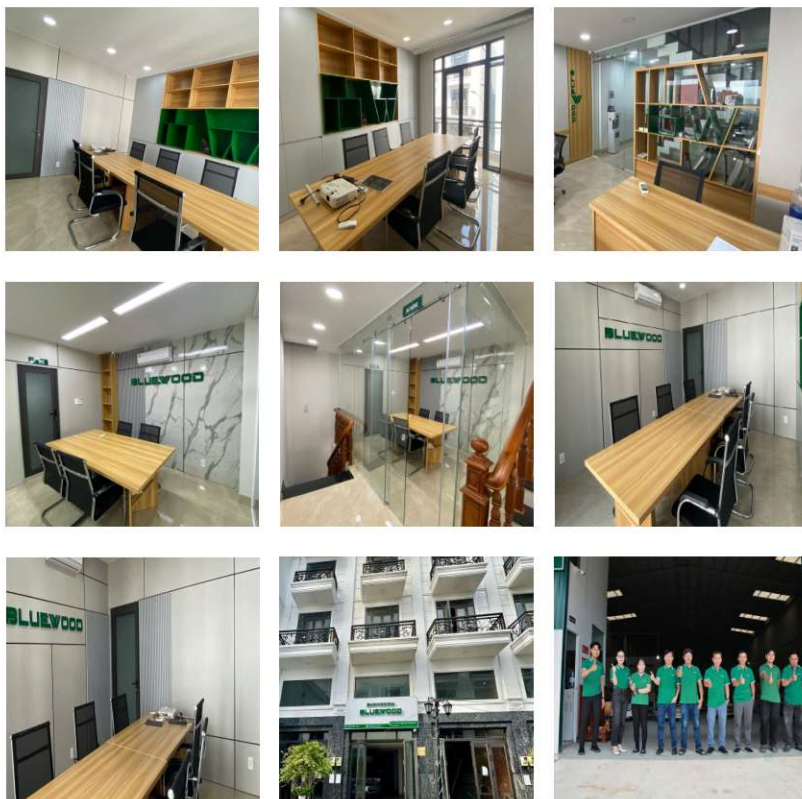
**BLUEWOOD**

**BLUEWOOD**

# Xưởng sản xuất



# BLUEWOOD



## BLUEWOOD - Kiến tạo không gian sống hoàn hảo

Tại Bluewood, chúng tôi luôn đặt mục tiêu mang đến những không gian sống tiện nghi, thẩm mỹ và đẳng cấp nhất cho khách hàng. Với sự sáng tạo không ngừng và cam kết chất lượng, chúng tôi tự tin kiến tạo những không gian hoàn hảo, đáp ứng mọi nhu cầu và mong muốn của bạn





# VÁN GỖ

# MFC

Ván gỗ MFC (Melamine Faced Chipboard)

**Ván gỗ MFC (Melamine Faced Chipboard)** là một loại ván gỗ công nghiệp phổ biến được sản xuất từ gỗ dăm, được ép lại dưới áp lực cao và phủ lớp melamine lên bề mặt. Loại ván gỗ dăm có khả năng chịu lực tốt và độ bền cao, trong khi lớp melamine bề mặt mang lại khả năng chống trầy xước, chịu nhiệt và chống thấm nước.

Ván MFC có nhiều màu sắc, hoa văn và kiểu dáng đa dạng, phù hợp với nhiều phong cách thiết kế nội thất khác nhau. Loại ván này thường được ứng dụng rộng rãi trong sản xuất đồ nội thất như tủ quần áo, bàn làm việc, kệ sách và giường, nhờ tính thẩm mỹ cao và chi phí hợp lý. Việc sử dụng ván MFC giúp tiết kiệm thời gian và chi phí thi công, đồng thời mang lại vẻ đẹp hiện đại và sang trọng cho không gian sống.

Ván MFC không chỉ là lựa chọn tuyệt vời cho nội thất gia đình mà còn được ưa chuộng trong thiết kế nội thất văn phòng, trường học và các công trình công cộng khác, nhờ vào sự linh hoạt và tiện dụng của nó.

Lớp bề mặt melamine 1

Lớp lõi gỗ dăm 2

Lớp bề mặt melamine 3



Ván gỗ MFC (Melamine Faced Chipboard) thường có cấu tạo gồm 3 lớp chính:

**(2) Lớp lõi gỗ dăm:** Đây là phần chính của ván, được làm từ các mảnh gỗ nhỏ (dăm gỗ) ép lại dưới áp lực cao. Lớp lõi này có khả năng chịu lực tốt và độ bền cao.

**(1), (3) Lớp bề mặt melamine:** Đây là lớp phủ bên ngoài, được làm từ nhựa melamine, mang lại khả năng chống trầy xước, chịu nhiệt và chống thấm nước. Lớp melamine cũng có nhiều màu sắc và hoa văn đa dạng, tạo nên vẻ đẹp thẩm mỹ cho ván gỗ.

Ván gỗ MFC không chỉ bền vững mà còn có tính thẩm mỹ cao, phù hợp với nhiều ứng dụng trong thiết kế nội thất.



#### Kích thước và độ dày:

- 1.220 x 2.440 x (9 - 25)mm
- 1.830 x 2.440 x (12/18/25)mm

#### Tấm quá khổ:

- Bên cạnh MFC tiêu chuẩn, BLUEWOOD còn cung cấp tấm MFC quá khổ, giúp đa dạng hóa ý tưởng trang trí và thiết kế
- 1.220 x 2.745 x 18mm



Neo American Cherry **MFC-MS 605 RM**

**BLUEWOOD**

## Gỗ anh đào



**MFC-MS 601 MM**  
NEO AMERICAN CHERRY



**MFC-MS 604 RM**  
NEO AMERICAN CHERRY



**MFC-MS 605 RM**  
NEO AMERICAN CHERRY



**MFC-MS 771 EV**  
NATURAL CHERRY



**MFC-MS 384 T**  
OXFORD CHERRY



**MFC-MS 770 SH**  
WILD CHERRY



**MFC-MS 476 SHG**  
CINNAMON CHERRY

**BLUEWOOD**



# Gỗ sồi | Gỗ khác



**MFC-MS 622 RM**  
RIJEKA OAK



**MFC-MS 642 T**  
SMOKY RIJEKA OAK



**MFC-MS 442 RL**  
ASPEN OAK



**MFC-MS 386 T**  
NEW ENGLAND OAK



**MFC-MS 630 WN**  
MODERN OAK



**MFC-MS 640 WN**  
ENGINEERING OAK



**MFC-MS 619 EV**  
NIAGARA OAK



**MFC-MS 610 RM**  
MASTER OAK



**MFC-MS 611 EV**  
GIORGIO OAK



**MFC-MS 10084 T**  
COBURG OAK



**MFC-MS 10083 T**  
COBURG OAK



**MFC-MS 620 WN**  
VERTICAL OAK



**MFC-MS 390 EV**  
LAREDO OAK



**MFC-MS 388 EV**  
OAK SANTANA



**MFC-MS 650 WN**  
RED OAK



**MFC-MS 389 SL**  
SONAMA OAK



**MFC-MS 2340 T**  
METALLIC OAK



**MFC-MS 9222 RM**  
BAMBERG OAK



**MFC-MS 9223 NV**  
BANSTEAD OAK

# Laminate

Ván gỗ Laminate

**Ván gỗ Laminate** là một vật liệu nội thất cao cấp, được sản xuất từ sự kết hợp giữa lõi gỗ và các lớp phủ đặc biệt, mang lại cả độ bền và vẻ đẹp thẩm mỹ cho không gian sống. Ván gỗ Laminate bao gồm nhiều lớp, mỗi lớp đóng một vai trò quan trọng trong việc tạo ra một sản phẩm chất lượng cao.

## Cấu tạo

**Lớp phủ bề mặt (Overlay Layer):** Đây là lớp trong suốt nằm trên cùng, giúp bảo vệ bề mặt gỗ khỏi trầy xước, mài mòn, và các tác động ngoại lực. Lớp phủ này cũng có khả năng chống thấm nước và chịu nhiệt, đảm bảo độ bền của sản phẩm.

**Lớp giấy trang trí (Decorative Layer):** Lớp giấy này được in các họa văn và màu sắc đa dạng, mô phỏng các loại gỗ tự nhiên và các kiểu dáng trang trí khác nhau. Nhờ lớp này, ván Laminate có thể phù hợp với nhiều phong cách thiết kế, từ cổ điển đến hiện đại.

**Lõi HDF (High-Density Fiberboard Core):** Lõi gỗ mật độ cao này cung cấp độ bền và khả năng chịu lực tốt cho ván gỗ. Lõi HDF được làm từ các sợi gỗ ép lại dưới áp suất và nhiệt độ cao, tạo nên độ cứng và ổn định cao.

**Lớp cân bằng (Balance Layer):** Đây là lớp dưới cùng giúp cân bằng và ổn định cấu trúc của ván sản, ngăn ngừa tình trạng cong vênh và biến dạng. Lớp cân bằng cũng giúp tăng cường khả năng chống thấm nước từ dưới lên.

### Cấu tạo ván gỗ Laminate bao gồm 4 lớp

- 1 Lớp phủ bề mặt
- 2 Lớp giấy trang trí
- 3 Lớp lõi HDF
- 4 Lớp cân bằng



# Chất liệu và kích thước

## Chất liệu

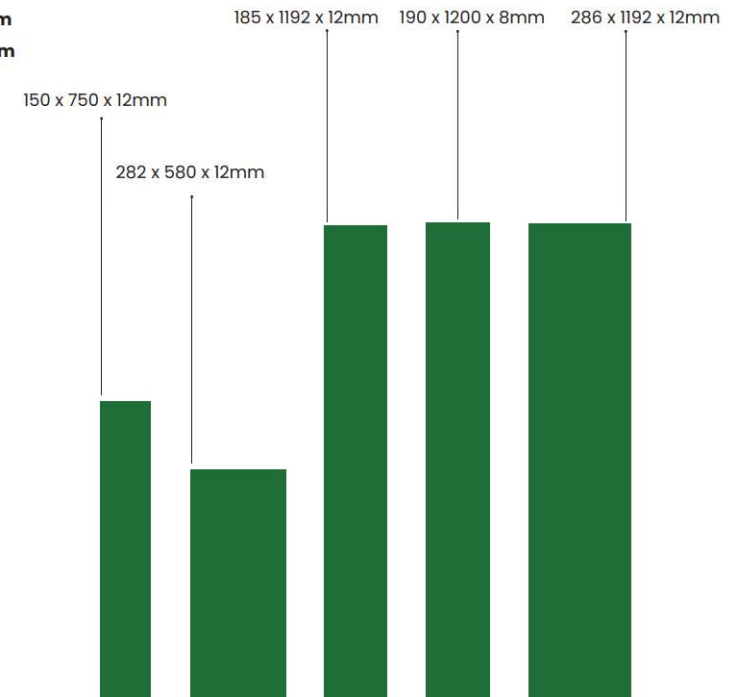
**Ván gỗ Laminate** là một loại vật liệu nội thất phổ biến, được sản xuất từ gỗ dăm (chipboard) và phủ lớp melamine bảo vệ bề mặt. Chất liệu này không chỉ mang lại độ bền cao, khả năng chống trầy xước và chịu nhiệt tốt mà còn có tính thẩm mỹ vượt trội với đa dạng màu sắc và họa văn. Các loại sàn laminate thường được sản xuất với các chất liệu chính như:

- **OAK:** Vân gỗ sồi tự nhiên, tạo nên vẻ đẹp cổ điển và sang trọng.
- **WALNUT:** Vân gỗ óc chó, mang lại sự ấm áp và tinh tế cho không gian.
- **MIXED WOOD:** Kết hợp các loại vân gỗ khác nhau, tạo nên sự độc đáo và ấn tượng.
- **OXID:** Bề mặt giả kim loại, phù hợp với các thiết kế hiện đại và công nghiệp.
- **STONE:** Bề mặt giả đá, tạo nên vẻ đẹp mạnh mẽ và đẳng cấp.

## Kích thước

**Ván gỗ Laminate** có nhiều kích thước khác nhau để đáp ứng nhu cầu sử dụng đa dạng:

- 150 x 750 x 12mm
- 282 x 580 x 12mm
- 185 x 1192 x 12mm
- 190 x 1200 x 8mm
- 286 x 1192 x 12mm



# Sàn Laminate



**SÀN AC 455RF**  
SLEEK OAK



**SÀN AC 4023NWM**  
CANYON NOSTALGIA OAK



**SÀN AC 4006NWM**  
FLOUILLY OAK



**SÀN AC 476RF**  
CINNAMON CHERRY



**SÀN AC 465NWM**  
SANTANA OAK



**SÀN AC 611RF**  
GIORGIO OAK



Sàn AC 4023NWM Canyon Nostalgia Oak

# Laminate Kingdom



**LK 4439 A**  
NEO AMERICAN CHERRY



**LK 4400 A**  
NEO AMERICAN CHERRY



**LK 4527 A**  
NEO AMERICAN CHERRY



**LK 4528 A**  
NEO AMERICAN CHERRY



**LK 034A**  
RED AMERICAN CHERRY



**LK 4104 A**  
CHERRY



Neo American Cherry LK 4440 A

BLUEWOOD

BLUEWOOD



Coffee Brown LL 2271

**BLUEWOOD**



**LL 2271**  
COFFEE BROWN



**LL 2270**  
PLUM



**LL 2269**  
TERRACOTTA



**LL 2272**  
KOMBU GREEN



**LL 2273**  
GRAPHITE



**LL 2268**  
COBALT BLUE



**LL 2267**  
ALBY BLUE



**LL 2260**  
DENIM



SILKY TOUCH



ANTI-FINGERPRINT



HIGH SCRATCH  
RESISTANCE



EASY REPAIR

**BLUEWOOD**

# Acrylic

Tấm Acrylic

**Tấm Acrylic** là một loại vật liệu nhựa nhân tạo được sản xuất từ hợp chất axit metacrylic hoặc axit acrylic, mang lại sự kết hợp giữa tính dẻo, độ bền cao và vẻ đẹp thẩm mỹ. Với đặc tính nổi bật và ứng dụng rộng rãi, tấm Acrylic đã trở thành một lựa chọn hàng đầu trong thiết kế nội thất hiện đại và nhiều lĩnh vực khác

## Cấu tạo

Tấm Acrylic thường bao gồm hai thành phần chính:

- 1. Cốt gỗ công nghiệp:** Là lớp lõi bên trong, thường được làm từ gỗ MDF (Medium Density Fiberboard) hoặc gỗ dăm Okal. Lõi gỗ này cung cấp độ cứng và khả năng chịu lực tốt, giúp sản phẩm bền bỉ và ổn định.
- 2. Bề mặt Acrylic:** Lớp phủ ngoài cùng được làm từ nhựa Acrylic, mang lại bề mặt sáng bóng, phẳng mịn và có tính thẩm mỹ cao. Lớp Acrylic có nhiều màu sắc và hoa văn khác nhau, đáp ứng nhu cầu đa dạng của người sử dụng

## Ưu điểm

Tấm Acrylic nổi bật với nhiều ưu điểm vượt trội, bao gồm:

- 1. Độ bền cao:** Với khả năng chịu lực và chịu nhiệt tốt, tấm Acrylic ít bị trầy xước, cong vênh hay biến dạng theo thời gian. Điều này giúp sản phẩm giữ được vẻ đẹp và chất lượng lâu dài.
- 2. Tính thẩm mỹ:** Bề mặt sáng bóng, phẳng mịn và đa dạng về màu sắc, hoa văn, tấm Acrylic mang đến vẻ đẹp hiện đại và sang trọng cho các sản phẩm nội thất.
- 3. Dễ vệ sinh:** Bề mặt Acrylic không bám bẩn, dễ dàng lau chùi và bảo dưỡng, giúp duy trì sự sạch sẽ và mới mẻ cho sản phẩm.
- 4. Thân thiện với môi trường:** Tấm Acrylic được sản xuất từ nguyên liệu tái chế và không chứa các chất độc hại, đảm bảo an toàn cho người sử dụng và bảo vệ môi trường.

Lớp bề mặt Acrylic

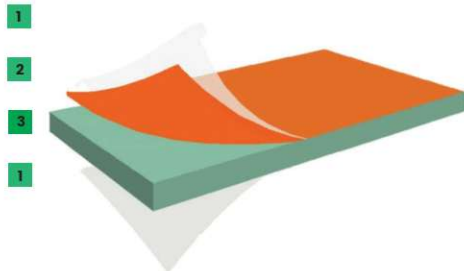
1

Lớp sơn

2

Lớp lõi gỗ dăm MDF

3



HIGH GLOSS ACRYLIC PANEL

MFC 3335C/ LK 4556A

Fjord PARC 103

BLUEWOOD

BLUEWOOD

## Đồng màu



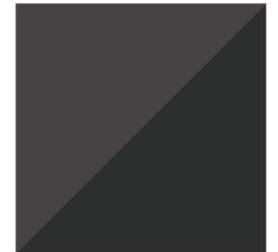
**PARC 103**  
FJORD



**PARC 104**  
DENIM



**PARC 105**  
ONYX GREY



**PARC 106**  
GRAPHITE



**PARC 110**  
COFFEE BROWN



**PARC 107**  
INDIGO

# Sơn

Là loại sơn chuyên dụng được thiết kế đặc biệt để bảo vệ và trang trí các bề mặt gỗ. Nó không chỉ giúp gia tăng tuổi thọ của gỗ mà còn làm nổi bật vẻ đẹp tự nhiên của vân gỗ, mang lại sự sang trọng và tinh tế cho không gian nội thất

## Cấu tạo

Sơn thường gồm các thành phần chính sau:

- 1. Chất tạo màng (Binder):** Chất tạo màng giúp kết dính các hạt màu và bảo vệ bề mặt gỗ khỏi các tác động của môi trường như tia UV, nước và côn trùng.
- 2. Chất màu (Pigment):** Chất màu tạo nên màu sắc cho sơn và có thể cải thiện độ bền và khả năng chống tia UV của sơn.
- 3. Dung môi (Solvent):** Dung môi giúp hoà tan các thành phần khác của sơn và làm cho sơn dễ dàng thi công. Khi sơn khô, dung môi bay hơi để lại một lớp màng bảo vệ bề mặt gỗ.



TIH - 060



BT - 01



BT - 03



TT - 2437



MD - 1650



LSAN 01/23H



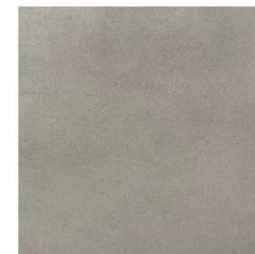
TVN 3135 ACACIA



TD - 227



BT - 06



BT - 10



TNT - 05/23



AQ - 988



AQ - 987



HMT - 02/23H



A - 81



THTH - 448





# Phòng ngủ

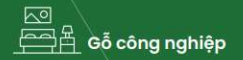
Hiện nay, có rất nhiều phong cách thiết kế phòng ngủ tinh tế đáp ứng mọi sở thích và nhu cầu của từng cá nhân. Cho dù bạn thích sự thanh lịch hiện đại hay sự sang trọng cổ điển, các lựa chọn là vô tận và hoàn toàn có thể tùy chỉnh theo sở thích cá nhân của bạn. Dưới đây là một số phong cách thiết kế phòng ngủ phổ biến mà bạn có thể tham khảo:



Gỗ sồi



Gỗ trầm hương



Gỗ công nghiệp



Phòng ngủ hiện đại với nội thất gỗ ấm áp, ánh sáng dịu nhẹ, giường trung tâm, đầu giường, tủ quần áo, sách, kệ và tấm thảm có hoa văn. Hoàn hảo cho những người yêu thích sự thoải mái và thẩm mỹ.

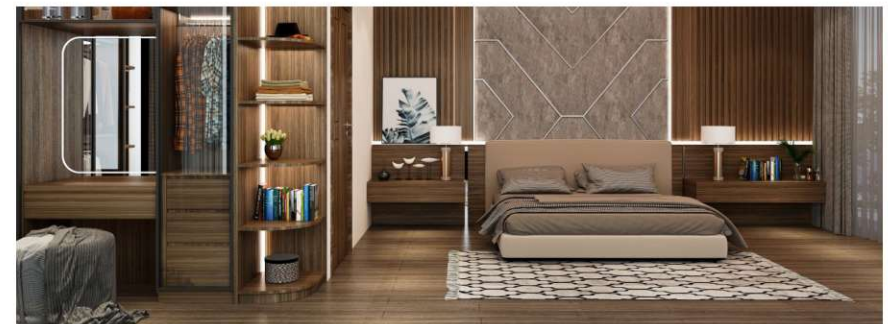
## Project information

Type: Bedroom of townhouse project

Investors: Ms. Hien Location: Sa Dec city, Dong Thap

Category: Wardrobe, bedside table, bed, desk and chair

BLUEWOOD



Phòng ngủ hiện đại với nội thất gỗ ấm áp, ánh sáng dịu nhẹ, giường trung tâm, đầu giường, tủ quần áo, sách kệ và tấm thảm có hoa văn. Hoàn hảo cho những người yêu thích sự thoải mái và thẩm mỹ.

## Project information

Type: Bedroom of townhouse project

Investors: Ms. Hien Location: Sa Dec city, Dong Thap

Category: Wardrobe, dressing table, bedside table, bed, desk and chair

BLUEWOOD



## Phòng bếp

Hiện nay, có rất nhiều phong cách thiết kế nhà bếp đa dạng và tinh tế để phù hợp với sở thích và nhu cầu riêng biệt của mọi người. Cho dù bạn ưa chuộng sự thanh lịch hiện đại hay sự sang trọng cổ điển, các lựa chọn đều là vô tận và có thể tùy chỉnh theo ý thích của bạn. Dưới đây là một số phong cách thiết kế nhà bếp phổ biến mà bạn có thể tham khảo:



Gỗ sồi



Gỗ xoan đào



Gỗ công nghiệp



Phòng khách và nhà bếp mở rộng sang trọng với tủ trắng, gỗ sáng, bàn ăn lớn và ghế hiện đại. Hệ thống chiếu sáng âm áp và thoải mái kết hợp sự tiện lợi và thẩm mỹ.

### Project information

Type:	Villa project	Location:	Binh Duong
Investors:	Mr. Quy	Investment amount:	320.000.000 đ
Category:	Sofa, dining table, kitchen shelf, kitchen top, kitchen cabinet, storage cabinet		



Nội thất hiện đại, sang trọng với nhà bếp mở và khu vực ăn uống. Bàn tròn, ghế da, hoa tươi, các thiết bị hiện đại và quầy bar nhỏ. Cửa sổ lớn giúp tận dụng ánh sáng tự nhiên và tạo cảm giác rộng rãi.

### Project information

Type:	High-end villa project	Location:	District 2, Ho Chi Minh City
Investors:	Mr. Toan	Investment amount:	328.000.000 đ
Category:	Large dining table, small dining table, bar, display shelves, kitchen cabinets, kitchen top		



Phòng khách hiện đại với tranh nghệ thuật, sofa màu kem, bàn trang nhà, cây xương rồng và kệ trang trí, thể hiện gu thẩm mỹ cao.

### Project information

Type: Townhouse project

Location: Binh Duong

Investors: Ms. Nga

Category: Sofa, TV shelf, display shelf



Phòng khách hiện đại, tối giản với bàn cà phê gỗ sáng, và các món đồ trang trí. Lý tưởng cho cuộc sống đơn giản nhưng sang trọng.

### Project information

Type: Luxury apartment project

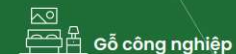
Location: Thu Duc city, Ho Chi Minh City

Investors: Ms. Thao

Category: Tea table, chairs, display shelves

# Phòng khách

Có rất nhiều phong cách thiết kế phòng khách đa dạng và tinh tế để phù hợp với sở thích và nhu cầu riêng biệt của mỗi người. Cho dù bạn ưa chuộng sự thanh lịch hiện đại hay sự sang trọng cổ điển, các lựa chọn đều là vô tận và có thể tùy chỉnh theo ý thích của bạn. Dưới đây là một số phong cách thiết kế phòng làm việc phổ biến mà bạn có thể tham khảo:



# Phòng làm việc

Có rất nhiều phong cách thiết kế phòng làm việc đa dạng và tinh tế để phù hợp với sở thích và nhu cầu riêng biệt của mỗi người. Cho dù bạn ưa chuộng sự thanh lịch hiện đại hay sự sang trọng cổ điển, các lựa chọn đều là vô tận và có thể tùy chỉnh theo ý thích của bạn. Dưới đây là một số phong cách thiết kế phòng làm việc phổ biến mà bạn có thể tham khảo:



Gỗ cao su



Gỗ xoan đào



Gỗ công nghiệp



Ghế ngồi trang nhã, được bọc da cao cấp, không chỉ mang lại cảm giác thoải mái khi làm việc mà còn góp phần tạo nên vẻ đẹp tổng thể cho không gian

## Project information

Type: Luxury apartment project

Location: Thu Dau Mot City, Binh Duong

Investors: Ms. Thanh

Category: Desk, armchair, sofa, display shelf



Không gian làm việc hiện đại và sang trọng với bàn gỗ lớn, máy tính hiện đại và kệ sách đầy ắp sách cùng các vật trang trí như cúp, tượng và tác phẩm nghệ thuật.

## Project information

Type: Luxury apartment project

Location: Thu Dau Mot City, Binh Duong

Investors: Ms. Thanh

Category: Desk, armchair, sofa, display shelf

# DỰ ÁN CĂN HỘ QUẬN 9

Thông tin dự án



Phòng khách



Phòng bếp



Phòng ngủ



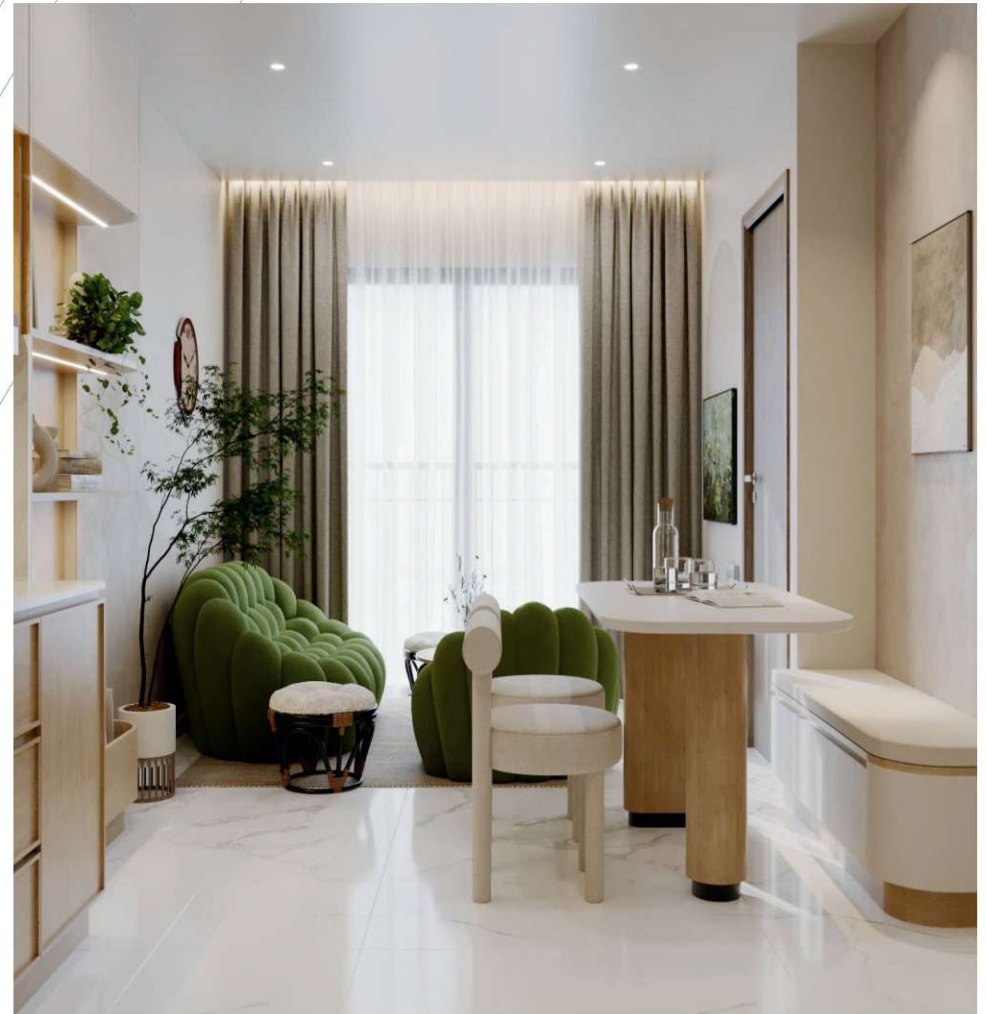
Phòng trưng bày

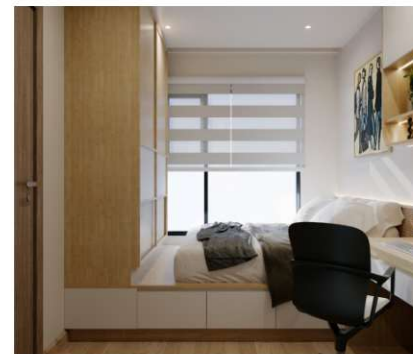


Nhà vệ sinh



Phòng giặt đồ





Phòng ngủ dự án Quận 9 được thiết kế với sự tinh tế và sang trọng, sử dụng gỗ tự nhiên cao cấp mang lại sự ấm cúng cho phòng ngủ

### | Tổng quan chi tiết

Chất liệu: Gỗ tự nhiên

Diện tích: 27m<sup>2</sup>

Hạng mục: Thi công nội thất phòng ngủ

Thiết bị: Giường, bàn làm việc, tủ quần áo



Sự kết hợp hài hòa giữa các tông màu trắng, xám và vàng mang đến vẻ đẹp thanh lịch và hiện đại

### | Màu sắc

Màu sắc chủ đạo: Trắng - Vàng

Màu sắc gỗ:



## Phòng ngủ Master

Phòng ngủ Master được thiết kế và thi công theo phong cách hiện đại và tối giản. Nội thất chủ yếu bằng gỗ tự nhiên, tạo cảm giác ấm cúng và thoải mái. Giường ngủ được bố trí trung tâm, cạnh đó là bàn làm việc nhỏ, tận dụng không gian một cách hiệu quả. Cửa sổ lớn với rèm cuốn trắng cho phép ánh sáng tự nhiên tràn vào, làm sáng bừng không gian. Sàn nhà lát gỗ cùng với các chi tiết trang trí tinh tế mang lại vẻ đẹp thanh lịch và gọn gàng cho phòng ngủ.

# DỰ ÁN PICITY QUẬN 12

Thông tin dự án



Tủ quần áo



Phòng ngủ



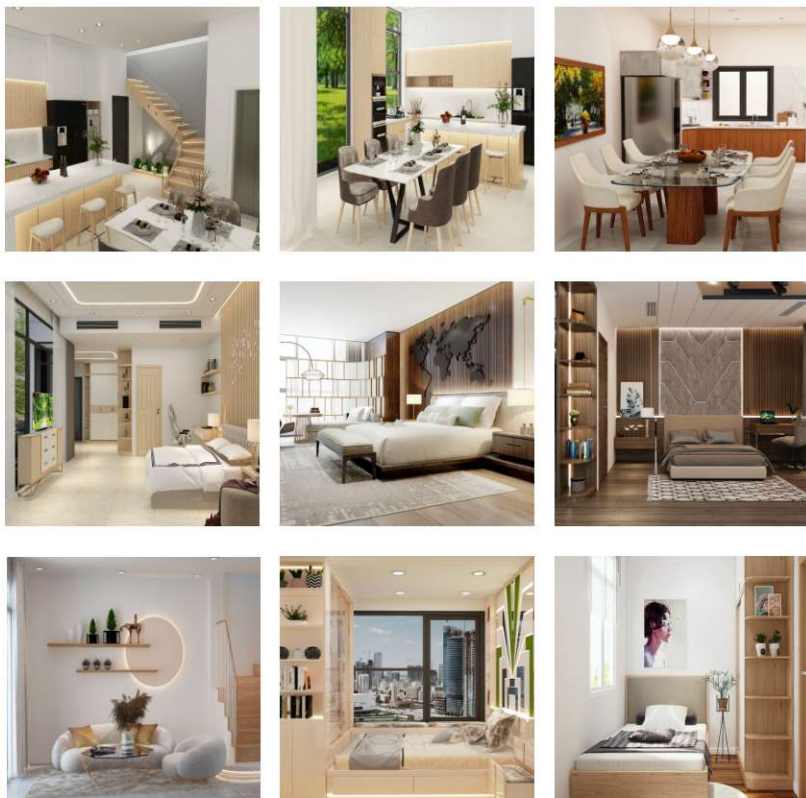
Bàn làm việc



Phòng làm việc



# Dự án của chúng tôi



## Dự án nội thất BLUEWOOD

Tại Bluewood, chúng tôi tự hào về những dự án nội thất đã thực hiện, mang đến cho khách hàng không gian sống và làm việc hoàn hảo. Chúng tôi đã triển khai nhiều dự án đa dạng, từ thiết kế nội thất cho các căn hộ cao cấp, biệt thự sang trọng đến văn phòng công ty hiện đại và các không gian thương mại. Mỗi dự án của Bluewood đều được thực hiện với sự tận tâm và sáng tạo, đảm bảo đáp ứng tối đa nhu cầu và mong muốn của khách hàng. Sự kết hợp hài hòa giữa chất lượng, thẩm mỹ và tính năng đã giúp chúng tôi xây dựng được uy tín và niềm tin từ khách hàng.

# BLUEWOOD

## KIẾN TẠO KHÔNG GIAN SỐNG HOÀN HẢO

*"Với Bluewood mỗi không gian sống là một tác phẩm nghệ thuật, nơi chất lượng và thẩm mỹ được kết hợp hoàn hảo."*

